

ISTITUTO COMPRENSIVO N. 1 IMOLA
SCUOLA PRIMARIA STATALE DI SESTO IMOLESE
REGOLAMENTO DI PLESSO

Anno scolastico 2021/2022

(Allegato al Regolamento d'Istituto)

La Scuola Primaria di Sesto Imolese è composta da cinque classi.

L'orario settimanale prevede 30 ore di lezione e 3 ore di mensa.

► ORGANIZZAZIONE ORARIA: ENTRATA E USCITA DEGLI ALUNNI

Svolgimento delle lezioni:

-il lunedì, il mercoledì e il giovedì dalle ore 8.40 alle ore 16.40;

-il martedì e il venerdì dalle ore 8:40 alle ore 13:10.

Il primo giorno di scuola, tutte le classi effettueranno l'orario ridotto, dalle ore 8.40 alle ore 13.10.

SOLO LA CLASSE PRIMA entrerà alle ore 9.00 e sarà coinvolta in un momento di accoglienza le cui modalità verranno riferite dagli insegnanti nell'assemblea di settembre.

► INGRESSO ALUNNI

Gli alunni che arrivano con il pulmino sono presi in custodia dal collaboratore scolastico e, in caso di presenza di alunno certificato, dall'insegnante di sostegno o dall'educatore.

•ore 8.35: suono della prima campanella per le classi 2[^], 3[^], 4[^], 5[^];

•ore 8.37 : suono della prima campana solo per la classe 1[^];

•ore 8.40: suono della campanella di inizio lezione.

*In prossimità dei cancelli d'entrata verranno affissi cartelli di raduno delle classi.

*Gli accessi al cancello laterale delle classi 1[^] e 3[^] saranno opportunamente segnalati per mantenere il distanziamento tra i due gruppi;

*Nei primi giorni di scuola gli insegnanti attenderanno gli allievi in prossimità dei cancelli per insegnare loro il percorso, successivamente li aspetteranno ai portoni designati.

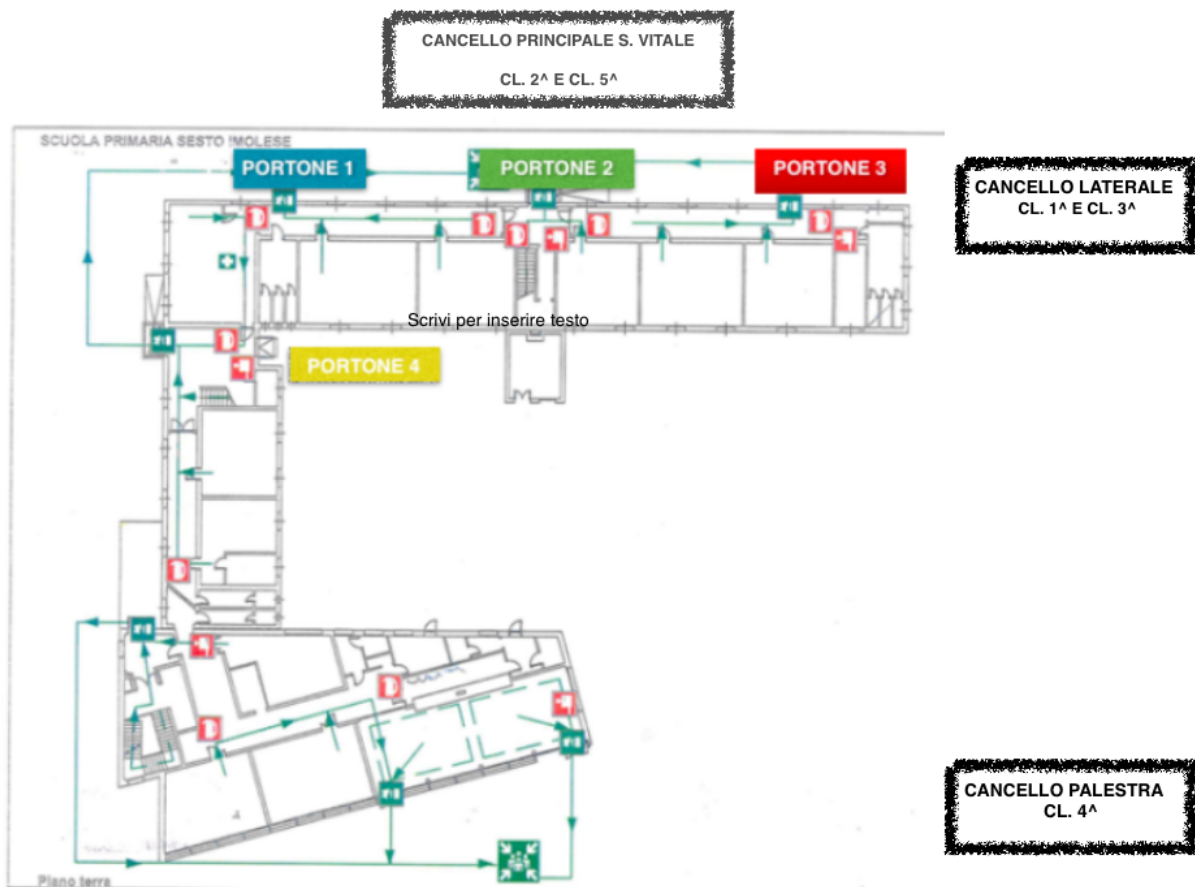
Classe 1[^]: i bambini vengono accompagnati dai genitori fino al **cancello laterale** da dove raggiungono la loro aula dal **PORTONE 2**, al cui ingresso li attende l'insegnante. Insieme, mantenendo il corretto distanziamento, raggiungono la loro classe.

Classe 2[^]: i bambini vengono accompagnati dai genitori fino al **cancello principale (sulla S. Vitale)** da dove raggiungono la loro aula dal **PORTONE 1**, al cui ingresso li attende l'insegnante. Insieme, mantenendo il corretto distanziamento, raggiungono la loro classe.

Classe 3[^]: i bambini vengono accompagnati dai genitori fino al **cancello laterale** da dove raggiungono la loro aula dal **PORTONE 3**, dove li attende l'insegnante. Insieme, mantenendo il corretto distanziamento, raggiungono la loro aula.

Classe 4[^]: i bambini vengono accompagnati ai genitori davanti al **cancello di fronte alla palestra** e raggiungono l'ingresso della loro aula dal **PORTONE 4** (utilizzato l'anno scorso) dove li attende l'insegnante. Insieme, mantenendo il corretto distanziamento, raggiungono la loro classe.

Classe 5[^]: i bambini vengono accompagnati dai genitori fino al **cancello principale (S. Vitale)** da dove raggiungono la loro aula dal **PORTONE 2**, dove li attende l'insegnante. Insieme, mantenendo il corretto distanziamento, raggiungono la loro classe.



►INTERVALLO

La ricreazione si svolge dalle ore 10:40 alle ore 11:00.

Durante la ricreazione ogni alunno consuma la merenda al banco, senza che avvengano scambi di cibi.

Quando le classi si trovano nel cortile della scuola, sia durante la pausa del mattino sia nel pomeriggio, devono restare nelle aree assegnate, sotto la diretta sorveglianza degli insegnanti di classe o del plesso.

►MENSA

Nei giorni di lunedì, mercoledì e giovedì, dalle ore 13.10 alle ore 14.10, è previsto il servizio mensa **su un turno**, organizzato nella seguente modalità al fine di osservare il protocollo Covid:

- classi 1[^], 2[^] e 5[^] in mensa;
- classe 4[^] nella propria aula;
- classe 3[^] nell'aula a fianco alla 4[^].

Solo se sarà necessario, dal punto di vista organizzativo, si ripristinerà il servizio su due turni.

Gli alunni delle classi che non usufruiscono della mensa scolastica escono alle ore 13.10 e rientrano alle ore 14.10 accompagnati dai genitori in attesa di essere ritirati da un collaboratore scolastico. Il mancato rientro va giustificato dai genitori sul registro elettronico.

Nel periodo di tempo dedicato al pasto la sorveglianza sarà affidata agli insegnanti del plesso in servizio. I docenti, poiché ritengono che il momento della mensa rivesta una notevole importanza dal punto di vista educativo, avranno cura di:

- vigilare che vengano rispettate le regole del protocollo Covid;
- favorire un atteggiamento rispettoso nei confronti del cibo;
- creare le condizioni per un corretto utilizzo degli spazi-mensa mediante l'incentivazione di adeguati comportamenti a tavola;
- garantire un clima sereno durante il pasto, educando i bambini a contenere il volume delle loro voci.

Al termine del pranzo le classi si alzano una alla volta e lasciano ordinatamente, in fila indiana, l'aula mensa. Tutti gli spostamenti vanno effettuati indossando la mascherina e rispettando il corretto distanziamento.

Anche quest'anno la distribuzione del pasto sarà organizzata nella modalità più adeguata per garantire la sicurezza necessaria.

► USCITA ALUNNI

Martedì e venerdì:

- ore 13.05 suono della prima campana: gli insegnanti ordinano i bambini nel corridoio in fila indiana mantenendo il distanziamento;
- ore 13.10 suono della seconda campana: gli insegnanti accompagnano ai cancelli gli alunni.

Lunedì, mercoledì e giovedì:

- * ore 16.35 suono della prima campana: gli insegnanti ordinano i bambini nel corridoio in fila indiana mantenendo il distanziamento;
- * ore 16.40 suono della seconda campana: gli insegnanti accompagnano ai cancelli gli alunni.

Escono prima i bambini che usufruiscono del trasporto scolastico che, accompagnati dal collaboratore scolastico, saliranno sui mezzi di trasporto; intanto gli insegnanti accompagnano le classi ai cancelli assegnati per l'entrata mattutina e consegnano i bambini ai genitori o ad altra persona maggiorenne da essi delegata per iscritto.

Si chiede ai genitori di attendere l'uscita dei propri figli davanti ai rispettivi cancelli che saranno opportunamente segnalati.

Nel caso i genitori o i delegati non siano presenti all'orario di uscita gli insegnanti sono tenuti alla custodia del bambino, sollecitando telefonicamente l'arrivo dei genitori o chi per essi. Dopo un'ora dall'orario di uscita l'insegnante si rivolgerà alle autorità competenti.

Per l'uscita in caso di maltempo, l'operatore scolastico, su indicazione degli insegnanti, inviterà i genitori ad accedere nel cortile, davanti ai portoni designati alle classi.

► GESTIONE SOSPETTO CONTAGIO CORONAVIRUS

Nel caso in cui un alunno dovesse presentare sintomi riconducibili al coronavirus si adotteranno le seguenti misure:

- rilevazione della temperatura;
- isolamento del bambino nel locale appositamente predisposto, che verrà sanificato dopo ogni utilizzo, sotto la vigilanza di un docente o di un collaboratore scolastico;
- comunicazione telefonica alla famiglia, che verrà a ritirare il bambino nel minor tempo possibile (**si raccomanda di evidenziare nel diario o nel quadernino il recapito telefonico dei delegati Covid**).

La famiglia informerà il pediatra dello stato di salute del bambino e si atterrà alle sue disposizioni; infine la famiglia informerà il **referente di classe** su quanto rilevato dal medico.

► IGIENE

Gli alunni e tutto il personale scolastico avranno cura di lavare e igienizzare spesso le mani, utilizzando il gel disinfettante presente in ogni aula; inoltre, indosseranno la mascherina seguendo le norme vigenti. I locali verranno costantemente arieggiati, almeno ogni ora.

►MODALITÀ PER I GENITORI DEI BAMBINI CHE USUFRUISCONO DEL SERVIZIO DI TRASPORTO

Nel caso il genitore sappia alla partenza che il bambino non debba salire in pulmino perché verrà ritirato personalmente o da persona appositamente delegata, informa la scuola con avviso scritto e l'alunno uscirà con la sua classe;

Nel caso la decisione sia immediata, prima dell'uscita, il genitore informa l'operatore scolastico di essere presente, oppure comunica che verrà ritirato da persona già delegata, e l'alunno uscirà con la sua classe.

►REGOLE DI COMPORTAMENTO

I bambini durante tutte le attività verranno educati a mantenere un comportamento corretto con tutti gli insegnanti, con i compagni, con il personale che opera nella scuola. In modo particolare si punterà all'acquisizione di alcune principali regole di comportamento:

- alzare la mano per intervenire o chiedere chiarimenti al fine di rispettare i tempi di tutti;
- rispetto degli oggetti e del materiale scolastico;
- rispetto degli impegni scolastici.

►UTILIZZO DEGLI SPAZI COMUNI

Per la palestra si concordano gli orari per le attività con la Scuola Secondaria di primo grado. Nel caso la situazione lo permetta, si accede solo con scarpe da ginnastica apposite, mantenendo il distanziamento e arieggiando l'ambiente. L'utilizzo delle attrezzature comuni presenti in palestra deve avvenire previa sanificazione senza scambi tra gli alunni.

Per utilizzare l'aula di musica, l'aula multimediale e la biblioteca ogni insegnante prenoterà il giorno e l'ora di utilizzo sul foglio apposito affisso fuori dalle aule, onde evitare sovrapposizioni di più classi.

Gli alunni possono accedere alla biblioteca di consultazione del Plesso solo se accompagnati da un insegnante.

Gli spazi esterni, ai fini della ricreazione, sono suddivisi nel rispetto del distanziamento tra le classi.

►UTILIZZO DEI SUSSIDI E DELLE ATTREZZATURE

I sussidi (matematico/scientifici, LIM, gli attrezzi ginnici, gli strumenti musicali, la TV, il videoregistratore, i lettori CD/audiocassetta...) sono a disposizione dei docenti che ne cureranno personalmente il buon uso e il ritiro e la riconsegna, anche con l'aiuto del personale ausiliario.

L'uso del fotocopiatore è ad esclusivo utilizzo dei docenti e del personale ausiliario. Il telefono fisso può essere usato solo per uso didattico: contatti con i genitori, con esperti e istituzioni per organizzare laboratori e uscite didattiche. La telefonata va registrata nell'apposito foglio che si trova vicino al telefono.

►RAPPORTO CON I COLLABORATORI SCOLASTICI

Per i compiti degli operatori scolastici si fa riferimento al loro mansionario dettagliato. Il docente capogruppo del plesso cura l'organizzazione, in accordo con la dirigenza. I docenti delle classi, all'occorrenza, possono chiamare il collaboratore, per aiuti nella vigilanza in caso di necessaria,

ma breve, assenza.

I collaboratori scolastici sono disponibili ad effettuare le fotocopie per i docenti; occorre fornire per tempo il materiale affinché tale mansione venga svolta in momenti di non occupazione.

I collaboratori si occupano dell'assistenza agli alunni in caso di cambio di vestiario o per igiene personale, prestano servizio di vigilanza ed assistenza ai bagni ed in refettorio durante la somministrazione del pasto.

Per spolverare spazi o scaffali precedentemente occupati, spostare mobili o attrezzi, i collaboratori provvederanno non appena possibile.

►RAPPRESENTANTI DI CLASSE

All'inizio di ogni anno scolastico, i genitori eleggono un loro rappresentante, che ha il compito di partecipare ai Consigli di Interclasse, organi collegiali della scuola, che si riuniscono tre volte l'anno e che rappresentano un'occasione formalizzata per confrontarsi sulle singole realtà di classe e condividere progetti ed iniziative, al fine di migliorare l'offerta formativa della scuola.

►RAPPORTI SCUOLA-FAMIGLIA

I colloqui con i genitori avverranno individualmente o in assemblea di classe nel periodo intermedio di ogni quadrimestre. L'avviso di comunicazione dovrà essere dato con un congruo lasso di tempo. Eventuali incontri che venissero richiesti dai genitori o che si rendessero comunque necessari per esigenze particolari o contingenti potranno essere effettuati in qualunque momento dell'anno scolastico. Il team fisserà un appuntamento con i genitori, comunicando anche attraverso il diario o il quaderno delle comunicazioni.

Anche se non occorre più il certificato medico, salvo i casi previsti, LE ASSENZE DI QUALUNQUE NATURA E DURATA VANNO SEMPRE E COMUNQUE GIUSTIFICATE sul registro elettronico.

Per quanto non previsto nel presente Regolamento, valgono le norme del Regolamento di Istituto.

Delibera n. 42 del Consiglio d'Istituto del 02/09/2021-06/09/2021